

XL Report

Statistik och debitering från TimeEdit Globals bokningar till Excel.

Alla bokade resurser i TimeEdit skapar underlag för viktig statistik om hur enhetens resurser har utnyttjats.

Här finns informationen om vad det verkligen har kostat att genomföra en viss kurs i form av utnyttjade resurser såsom lokaler och personal mm. Är lokalfördelningen rättvis? Kanske vill man sammanställa ett debiteringsunderlag på institutionernas utnyttjande av lokalerna.

Personalens arbetstid behöver följas upp med en avstämning mot plan. Kanske behöver en lärare tillgodoräknas förberedelsetid för olika typer och moment av undervisningen.

XL Report är precis som namnet antyder en rapportgenerator i kalkylprogrammet Excel. Applikationen tillåter användare att enkelt hämta ut bokningsstatistik från TimeEdit för sammanställning och kalkylering i Excel.

Fördelen är att personal som inte kan schemaverktyget ändå kan komma åt all intressant bokningsinformation. Excel är lättanvänt och standard bland de flesta kontorsplatser idag.

XL Report finns i ett standardutförande samt en anpassad



version där kunden själv kan specificera slutrapportens utseende och innehåll. Eftersom Excel är ett generellt verktyg med många möjligheter är det möjligt att skräddarsy rapporterna helt utefter kundens önskemål.

XL Report i standardversion genererar två typer av rapporter som täcker det mesta av statistikbehovet.

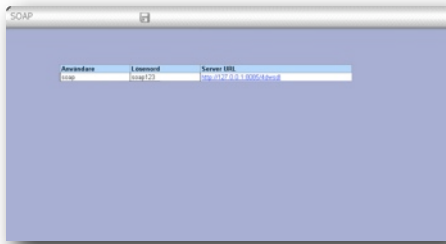
Faktorberäkning

Faktorberäkning är en rapport som summerar upp lärarens/personalens bokade tid på vissa resurser som t.ex. kurserna och dess moment. Det går att vikta kurser och moment så att t.ex. en bokad timme egentligen ger två timmar till statistiken. Det kan gälla lärarnas förberedelsetid mm.

Debiteringsunderlag

Rapporten Debiteringsunderlag summerar hur mycket timmar som lokaler bokats av en viss kund/kostnadsställe. Det går att

sätta pris på alla resurser så att man får ett debiteringsunderlag. XL Report är helt utvecklad i Excel och kommunicerar med TimeEdit Global via så kallade Web Services. XL Report är mycket enkel att använda och fungerar på Excel 2000 eller senare under Windows.

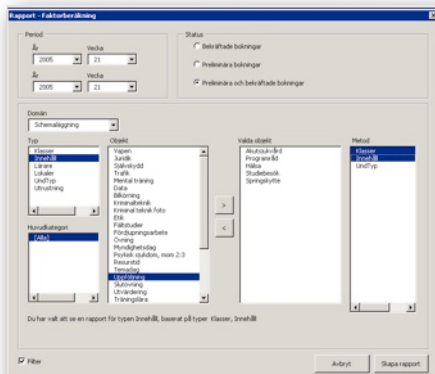


XL Report Enkel konfiguration

Grundpris per resurs

TypID	Typ	ResursID	Resurs	Timpris	Notering
9	Lokaler	232000	S211	1 000 kr	
9	Lokaler	242000	S209	300 kr	
9	Lokaler	243000	S210	300 kr	
9	Lokaler	244000	S212	400 kr	
9	Lokaler	232000	S219	400 kr	
9	Lokaler	244000	S221	400 kr	
9	Lokaler	244000	S214	150 kr	
9	Lokaler	232000	S212	150 kr	
9	Lokaler	244000	S211	200 kr	
9	Lokaler	244000	S222	200 kr	
9	Lokaler	244000	S211	400 kr	
9	Lokaler	244000	S4_222 Lasterhall	200 kr	
9	Lokaler	244000	S4117	200 kr	
9	Lokaler	243000	S4128	200 kr	
9	Lokaler	244000	S4129	200 kr	
9	Lokaler	244000	S4143	200 kr	
9	Lokaler	244000	S4144	200 kr	
9	Lokaler	124000	S4222 Lasterhallen	700 kr	
9	Lokaler	244000	S4225	150 kr	
9	Lokaler	244000	S4228	150 kr	
9	Lokaler	244000	S4227	150 kr	
9	Lokaler	243000	S4229	150 kr	
9	Lokaler	243000	S4229	150 kr	

XL Report Pris och faktorsättning



XL Report Rapportgeneratör

Exempel på anpassad XL Report

XL REPORT

ALLMÄNT

XL Report är enkel att komma igång med. Det enda som behöver konfigureras är vilken TimeEdit Server man vill kommunicera mot samt vilka användare som skall kunna köra rapportsystemet. Efter detta hämtar XL Report sedan automatiskt all information om reusernas namn och kategorier från TimeEdit Global och systemet är färdigt att använda.

XL REPORT

Med anpassade versioner av XL Report definierar kunden själv vilka rapporter man vill ha och utseendet på dessa. Sedan anpassar Evolvera befintliga rapporter till just detta utseende och innehåll. Det finns egentligen inga gränser för vilka rapporter som är möjliga. Vanliga önskemål är egna utseenden på rapportlayouter samt inhämtning av data från andra Exceldokument.

XL REPORT DEBITERINGSUNDERLAG

Med denna rapport tillåts användaren att ta ut statistik över hur mycket tid som är bokad på vissa resurser över en tidsperiod i relation till en annan resurstyp. Exempelvis vill man veta hur mycket en viss institution har bokat skolans lokaler över en period. Genom att prissätta lokalerna i systemet får man i samma moment ett enkelt debiteringsunderlag.

XL REPORT FAKTORBERÄKNING

Faktorberäkningen kalkylerar en resurs bokade timmar med justering, hänsyn till förberedelsetider mm. Det kan vara en lärares bokade timmar där denne erhåller extra tid för olika kurser och moment av undervisningen. Genom att sätta faktorer på olika resurser såsom kurser och kanske kursmoment går det att få fina sammanställningar på lärarnas arbetade timmar inom olika kursverksamheter.

TimeEdit® är ett registrerat varumärke som ägs och marknadsförs av Evolvera AB. Andra varumärken i detta informationsblad tillhör sina respektive ägare.

KURS	ANKOD	Typ/Syfte	Lärare	DATUM	LOKAL	PRIS	TID	TOTALT
105	--	Disputation		050210	B112	200	5	1000
105	--	Disputation		050301	B114	250	3	750
105	--	Disputation		050311	B114	250	3	750
105	--	Lic		050315	B114	250	3	750
105	--	Lic		050401	B114	250	3	750
105	--	Seminarie		050417	B114	250	3	750
105	--	DISPUTATION		050418	B114	250	3	750
105	--	Kvällsundervisning		050418	Aula	1000	3	750
105	--	Seminarie		050419	Cy2212	250	3	750
105	--	DISPUTATION		050420	B114	250	3	750
							32	6750
IED008	31001	Lektion		050110	C231	150	2	300
IED008	31001	Lektion		050117	C231	150	2	300
IED008	31001	Lektion		050124	C231	150	2	300
IED008	31001	Lektion		050210	C231	150	2	300
IED008	31001	Lektion		050117	C231	150	2	300
IED008	31001	Lektion		050124	C231	150	2	300
							12	1800
IED009	31002	Lektion		050110	C231	150	2	300
IED009	31002	Lektion		050117	C231	150	2	300
IED009	31002	Lektion		050124	C231	150	2	300
IED009	31002	Lektion		050210	C231	150	2	300
IED009	31002	Lektion		050117	C231	150	2	300
IED009	31002	Lektion		050124	C231	150	2	300
							12	1800