

## TimeCopy/Overview

### Ovärderliga hjälpverktyg för en schemaläggare

Schemalägningsperioder är ofta intensiva och tidskritiska där minsta fördröjning i processen kan få stora konsekvenser.

TimeCopy är ett kraftfullt verktyg för erfarna schemaläggare som vill automatisera en del av schemaläggningen. Med TimeCopy kan en hel kurs eller bokningsomgång av en resurs kopieras till en ny period.

Kopieringsfunktionen kan användas på en mängd olika sätt.

Kanske vill man byta ut resurser mellan tidsperioder. En lärare har ersatts eller ett rum har bytts ut. Detta är enkelt att åstadkomma vid kopieringen.

I schemalägningsklienten TimeEdit Global går det att lägga in de kopierade bokningarna i dels en bokningsväntelista, dels som preliminära bokningar eller som definitiva bokningar.

Om väldigt lite av en kurs eller personalbokning har förändrats mellan två omgångar går det med TimeCopy att schemalägga några hundra bokningar på under en minut. Naturligvis är alla bokningar kontrollerade och fria från dubbelbokningar, men det är ju självklart med TimeEdit.

TimeOverview är ett värdefullt verktyg för vana schemaläggare som enkelt vill skapa översikter i alla dess former.

Här kan man se en resursöversikt över lokaler, personal eller andra resurser över en eller flera veckor.

Det går att skapa helt unika översikter med just de resurser man vill specialbeakta.

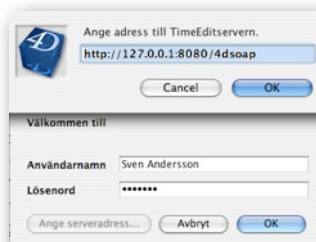
Jobbar man med flera översikter går det att spara sökvägen till dessa i färdigkonfigurerade sökprofiler. Dessa kan enkelt hämtas upp och visas i önskat antal veckor.

En annan intressant funktion med TimeOverview är att en dag kan delas in i passlängder. Det innebär att översikten kan göras mycket överskådlig trots att det finns stora bokningsmängder som skall överblickas.

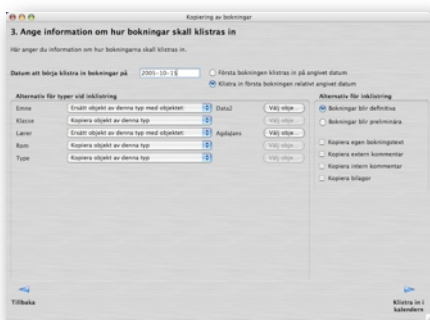
TimeCopy/Overview körs som ett komplement till schemaverktyget TimeEdit Global och fungerar både under Mac och Windows.

Välkommen att kontakta Evolvera för mer information angående TimeCopy/Overview och övriga TimeEdit.

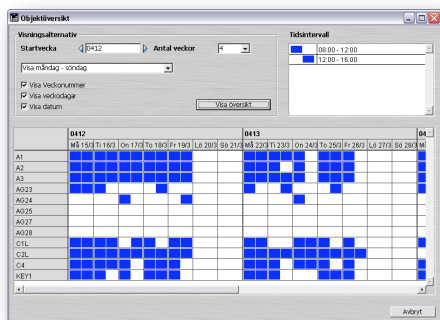




**Enkel konfigurering**



**TimeCopy**



**TimeOverview**

## TIMECOPY/OVERVIEW

### ALLMÄNT

TimeCopy används när man vill kopiera flera bokningar i taget. Man har också möjlighet att byta ut resurser på bokningarna samt kopiera dess kommentarer och bilagor till en ny period. TimeOverview används för att ge en enkel överblick över bokade/lediga objekt.

### INSTÄLLNING

Det är enkelt att komma igång med TimeCopy/Overview. Efter att ha ställt in adressen till den TimeEdit Global Server man vill jobba mot så är det bara att mata in sitt vanliga namn och lösenord och börja använda programmet. Det går även för systemadministratören att förkonfigurera TimeCopy/Overview med serveradress och färdiga sökprofiler för användaren innan distribution i organisationen.

### TIMECOPY

Genom en kraftfull sökfunktion går det lätt att söka ut ett specifikt antal bokningar som man vill kopiera till en ny period. Det går t ex att välja ut bokningar med ett visst moment av en kurs eller undervisning med en viss lärare. Efter detta kan man granska bokningarna och välja om bilagor och/eller bokningstexter skall komma med till den nya perioden. Avslutningsvis anges till vilken period bokningarna skall kopieras. Alla bokningars inbördes avstånd bibehålles.

### TIMEOVERVIEW

TimeOverview tillåter användaren att specificera en helt egen uppsättning av resurser man vill ha i en översikt. Det kan gälla en eller flera lokalöversikter eller personalgrupper. Alla uppsättningar av resurser sparas i systemet som sökprofiler som finns lätt tillgängligt för användaren.

Det går att indela en dag i olika timintervall som antingen följer TimeEdit Global eller helt egna tidsperioder. TimeOverview är ett perfekt komplement till schemalägningsarbetet i TimeEdit Global.

TimeEdit® är ett registrerat varumärke som ägs och marknadsförs av Evolvera AB. Andra varumärken i detta informationsblad tillhör sina respektive ägare.

